

NOWE
OTWARCIE
2021 - 2027

LUBUSKIE

CZAS

NA NOWE OTWARCIE



NOWE
OTWARCIE
2021 - 2027

Mamy plan i jasną wizję! 

Strategia Rozwoju Województwa Lubuskiego



NOWE
OTWARCIE
2021 - 2027

Mamy plan i jasną wizję! 

LUBUSKIE

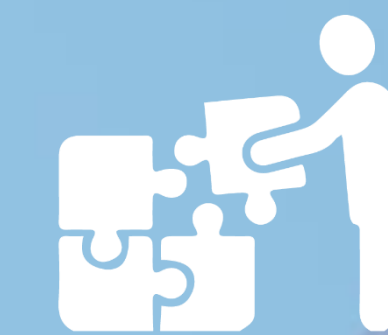
Zielona Kraina

Nowoczesnych Technologii



NOWE
OTWARCIE
2021 - 2027

PRIORYTETY



DOSTĘPNOŚĆ
TRANSPORTOWA
I TELEINFORMATYCZNA



REGION
EFEKTYWNI
ZARZĄDZANY



SPOŁECZNA
I TERYTORIALNA
SPÓJNOŚĆ
REGIONU



KONKURENCYJNA
I INNOWACYJNA
GOSPODARKA



NOWE
OTWARCIE
2021 - 2027

Inteligentne Specjalizacje



NOWE
OTWARCIE
2021 - 2027

Jesteśmy:
KONSEKWENTNI
PRACOWICI
PRZEWIDYWALNI



NOWE
OTWARCIE
2021 - 2027

2007-2013



136% - efekty wzrostu



NOWE
OTWARCIE
2021 - 2027

2008-2018

jak 10 lat zmieniło Lubuskie



NOWE
OTWARCIE
2021 - 2027

2008-2018 jak 10 lat zmieniło Lubuskie



163 km
nowych
lub zmodernizowanych
linii kolejowych



178 mln zł
zakup i modernizacja
taboru kolejowego



11 szt.
nowoczesnych pojazdów
szynowych



461 km
wybudowanych
i wyremontowanych dróg



64 jednostki
taboru komunikacji
miejskiej



54 szt.
zakupionych wozów
strażackich

NOWE
OTWARCIE
2021 - 2027

2008-2018 jak 10 lat zmieniło Lubuskie



32 e-projekty

zrealizowane
w województwie lubuskim

1500 km

linii światłowodowych

18,5 tys.

nowych miejsc pracy

252 km

zmodernizowanej
sieci kanalizacyjnej

28 inwestycji

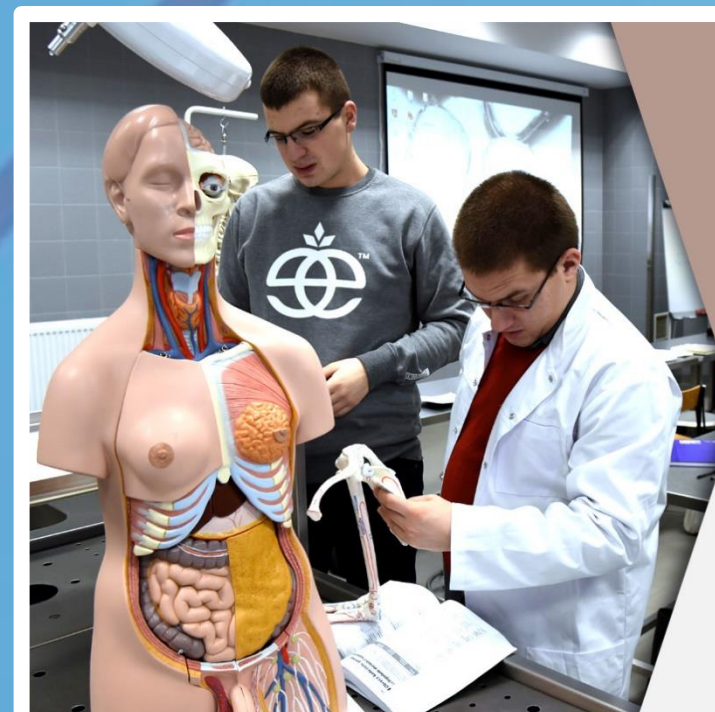
przeciwpowodziowych

3259 osób

skorzystało z programów
profilaktycznych

NOWE
OTWARCIE
2021 - 2027

2008-2018 jak 10 lat zmieniło Lubuskie



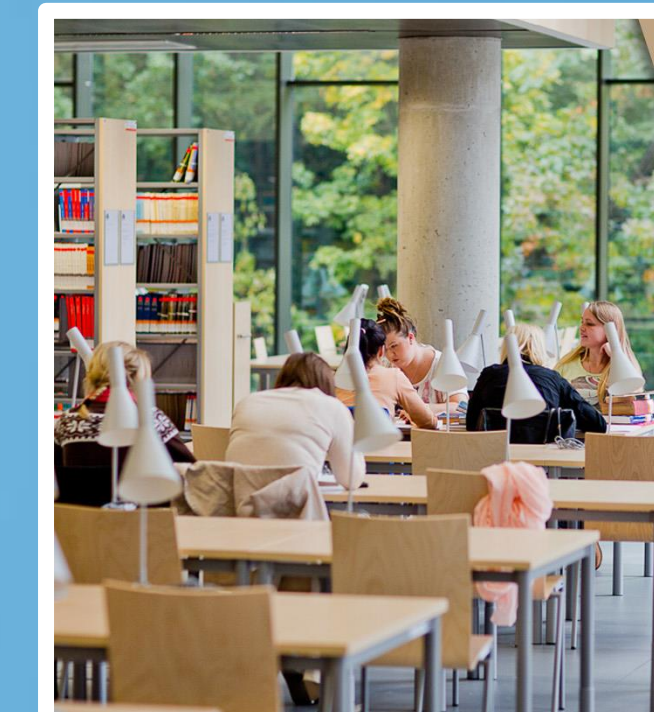
300 studentów

studiuje medycynę
w Zielonej Górze



167 szkół

objętych projektem
„Rewolucja w szkolnictwie
zawodowym”



655 stypendystów

stypendia naukowe,
artystyczne, twórcze
i sportowe



360 mln zł

na inwestycje w ochronie
zdrowia



1200 miejsc

wychowania
przedszkolnego



1. miejsce

w Polsce pod względem
najniższego zadłużenia
podmiotów leczniczych

NOWE
OTWARCIE
2021 - 2027

2008-2018 jak 10 lat zmieniło Lubuskie



2 bazy 

HEMS



Szpital w Gorzowie 


oddłużony w 2012 roku



Samolotem 

z Babimostu w świat



Rusza budowa mostu 

w Milsku



5 parków 

naukowo-technologicznych



**Lubuskie Centrum
Winiarstwa** 

największa winnica
samorządowa w Polsce

NOWE
OTWARCIE
2021 - 2027

2008-2018 jak 10 lat zmieniło Lubuskie



2 teatry, muzeum

Rewitalizacja obiektów kultury



Pierwsza

klonika w regionie



Program dla młodych

Młodzi On-Life



NOWE
OTWARCIE
2021 - 2027

Fundusze unijne zmieniają Lubuskie



2007-2013

2388

podpisanych umów

2,88
mld zł

wartość podpisanych umów



NOWE
OTWARCIE
2021 - 2027

Fundusze unijne zmieniają Lubuskie



Regionalny Program Operacyjny Lubuskie 2020

684

zawarte umowy

2,2

mld zł

wartość dofinansowania



NOWE
OTWARCIE
2021 - 2027

Fundusze unijne zmieniają Lubuskie



Inwestycje RPO L-2020



538 mln zł



na wsparcie
przedsiębiorców



20,8 mln zł



Rozbudowa Regionalnego
Centrum Animacji Kultury



202 mln zł



na kształcenie
ustawiczne i zawodowe



158 mln zł



na projekty związane
z rozwojem społeczeństwa
informacyjnego



127 mln zł



na termomodernizację
i modernizację energetyczną

NOWE
OTWARCIE
2021 - 2027

Fundusze unijne zmieniają Lubuskie



Inwestycje RPO L-2020



275 mln zł



na budowę
i przebudowę dróg



119 mln zł



na ograniczenie
niskiej emisji



21,6 mln zł



Budowa Ośrodka Radioterapii
w Gorzowie Wlkp.



92 mln zł



na inwestycje w infrastrukturę
ochrony zdrowia



59,3 mln zł



Utworzenie Centrum Zdrowia
Matki i Dziecka

NOWE
OTWARCIE
2021 - 2027

Czas na...

Nowe Otwarcie



NOWE
OTWARCIE
2021 - 2027

NOWE OTWARCIE



Priorytety nowej perspektywy finansowej na lata 2021-2027



Bardziej inteligentna Europa

W regionie priorytetami są:

- wspieranie innowacyjności przedsiębiorców i ich konkurencyjności
- dalszy rozwój i budowa nowych parków naukowo – technologicznych
- rozwój przedsiębiorstw w ramach inteligentnych specjalizacji regionu
- dalszy rozwój cyfryzacji i czerpanie korzyści z lepszej dostępności teleinformatycznej i cyfrowej



NOWE
OTWARCIE
2021 - 2027

NOWE OTWARCIE



Bardziej przyjazna dla środowiska,
niskoemisyjna Europa

W regionie priorytetami są:

- dalszy rozwój efektywności energetycznej i zmniejszanie zanieczyszczenia
- wspieranie odnawialnych źródeł energii
- dalsze wsparcie na rzecz zapobiegania ryzyku i odporności na klęski żywiołowe
- wspieranie działań na rzecz dostosowania do zmiany klimatu oraz bioróżnorodności i rozwoju zielonej infrastruktury



NOWE
OTWARCIE
2021 - 2027

NOWE OTWARCIE



Lepiej połączona Europa

W regionie priorytetami są:

- dalszy rozwój bezpiecznej i intermodalnej sieci TEN-T, poprawa dostępu do sieci TEN-T
- poprawa całej infrastruktury transportowej w regionie
- wsparcie mobilności, odpornej na zmiany klimatu





Europa o silniejszym wymiarze społecznym

W regionie priorytetami są:

- obecna rewolucja w szkołach zawodowych – poprawa dostępu do wysokiej jakości zatrudnienia
- poprawa infrastruktury społecznej – jako sposób na rozwiązanie problemów starzejącego się społeczeństwa, problemów demograficznych regionu
- lepsze usługi sprzyjające włączeniu społecznemu
- dalsze polepszenie jakości usług zdrowotnych, rozwój szpitali w regionie, rozwój infrastruktury edukacyjnej w zakresie zdrowia – kierunek lekarski



NOWE
OTWARCIE
2021 - 2027

NOWE OTWARCIE



Europa bliżej obywateli

W regionie priorytetami są:

- wsparcie rozwoju społecznego i kulturowego mieszkańców
- rozwój zrównoważony i zintegrowany obszarów miejskich i wiejskich
- Włączenie obywateli do aktywności społecznej i kulturowej poprzez wsparcie inicjatyw obywatelskich tj. Młodzi On-Life, Seniorzy On-Life, inicjatywy wiejskie
- Wzmocnienie lokalności i przybliżenie Europy obywatelom, poprzez większe zaangażowanie obywateli w wybór projektów finansowanych przez UE, wpieranie rozwoju lokalnego kierowanego przez społeczność
- Rozwiązywanie problemów demograficznych
- Wspieranie lokalnych strategii rozwoju



UWAGA! KONKURSY!

- Poddziałanie 1.3.1 *Tereny inwestycyjne – projekty realizowane poza formułą ZIT*, nabór wniosków od 22 do 29 października 2018 r., alokacja: 10 mln zł
- Działanie 7.5 *Usługi społeczne*, nabór wniosków od 26 października do 5 listopada 2018 r., alokacja: 10 mln zł
 - Działanie 4.1 *Przeciwdziałanie katastrofom naturalnym i ich skutkom*, nabór wniosków od 19 do 30 października 2018 r., alokacja: 12 mln zł
 - Poddziałanie 3.2.5 *Efektywność energetyczna – wymiana źródeł ciepła w budynkach mieszkalnych*, nabór wniosków od 19 października 2018 r. do 18 stycznia 2019 roku, alokacja: 9 mln zł

NOWE
OTWARCIE
2021 - 2027

Dziękuję za uwagę



Elżbieta Anna Polak
Marszałek Województwa Lubuskiego